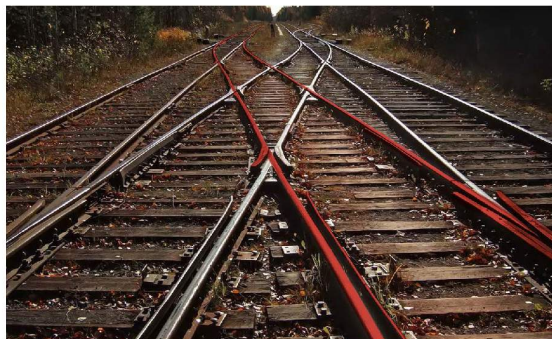




Trasporti

ELEZIONI RSU E RAPPRESENTANTI DELLA SICUREZZA TRA I LAVORATORI DEL GRUPPO FSI: SI CAMBIA.

RSU/Gruppo Fsi: si cambia.



USB PRESENTA LE PROPRIE LISTE ALLE PROSSIME ELEZIONI RSU/RLS. IL 15 OTTOBRE PRENDE IL VIA LA RACCOLTA DELLE FIRME. SI POTRÀ SOSTENERE UNA SOLA LISTA.

Contro:

- il monopolio della contrattazione imposto da CISL, UIL, CGIL e compagnia;
- lo smantellamento e la privatizzazione;
- il peggioramento di turni e orari.

Per:

- contrastare lo sfruttamento dei lavoratori degli appalti;
- una partecipata rappresentanza dei ferrovieri;
- la sicurezza e la difesa di diritti, salari e posti di lavoro.



FIRMA, CÀNDIDATI, SOSTIENI e VOTA USB.

email: ferrovieri@usb.it

Sito web: <http://rsu2015fs.usb.it/>

Pagina Facebook: USB Ferrovieri Elezioni RSU 2015

tel. 06/762821 - fax 06/7628233

INSIEME SIAMO IMBATTIBILI.

Roma, 26/09/2015

**USB PRESENTA LE PROPRIE LISTE ALLE PROSSIME ELEZIONI RSU/RLS.
IL 15 OTTOBRE PRENDE IL VIA LA RACCOLTA DELLE FIRME.
SI POTRÀ SOSTENERE UNA SOLA LISTA.**

PER

- contrastare lo sfruttamento dei lavoratori degli appalti;
- una partecipata rappresentanza dei ferrovieri;
- la sicurezza e la difesa di diritti, salari e posti di lavoro.

CONTRO

- il monopolio della contrattazione imposto da CISL, UIL, CGIL e compagnia;
- lo smantellamento e la privatizzazione;
- il peggioramento di turni e orari.

FIRMA, CÀNDIDATI, SOSTIENI e VOTA USB.

email: ferrovieri@usb.it

Sito web: rsu2015fs.usb.it

Pagina Facebook: USB Ferrovieri Elezioni RSU 2015

tel. 06/762821 - fax 06/7628233

INSIEME SIAMO IMBATTIBILI.