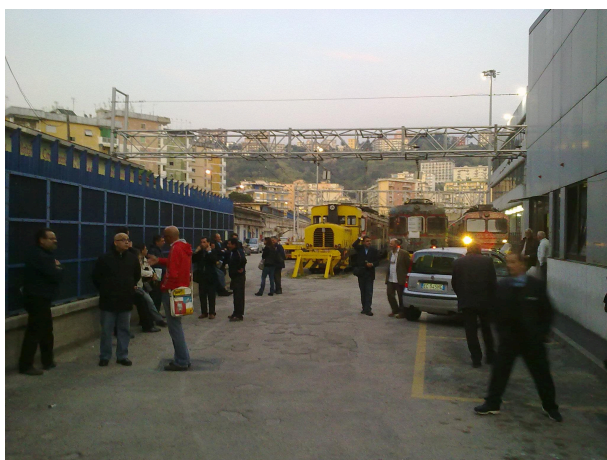




Trasporti

## Napoli, Trasporto pubblico Locale: dopo l'ANM, come da copione è esplosa anche la SEPSA



Napoli, 03/11/2011

**Dopo l'ANM, come da copione è esplosa anche la SEPSA, l'incertezza sull'erogazione degli stipendi ha causato il blocco spontaneo dei lavoratori con gravi disagi per l'utenza.**

Anni di mala gestione clientelare politico/sindacale hanno causato danni enormi ed i tagli di flussi economici al settore provenienti dal governo centrale stanno facendo il resto.

Le prime avvisaglie si stavano già facendo sentire un po' ovunque, ma adesso i nodi arrivano al pettine, Calabria, Lazio, Campania, questi i campanelli suonati in queste settimane.

La totale incapacità di una classe politica a tutti i livelli, sta mettendo a repentaglio decine di migliaia di posti di lavoro ed il diritto alla mobilità dei cittadini.

Sul versante sindacale la complicità dei sindacati istituzionali è ormai palese, immobili come sono su di una trattativa contrattuale che porterà solo peggioramenti per la categoria.

**Le politiche di privatizzazione del TPL che avanzano senza tregua, in barba anche ai referendum di giugno, non sono la panacea, ma rappresenteranno un enorme passo indietro, con aumenti delle tariffe e perdita di garanzie per gli addetti.**

Per quanto riguarda la Campania, infine, la consapevolezza che si stia generando un enorme crisi del settore è ormai chiaro, il TPL campano è una polveriera pronta ad esplodere a meno di interventi decisi delle istituzioni.

Basti pensare alle diverse realtà in crisi a Napoli, Caserta e Salerno, oltre alle miriadi di piccole aziende di trasporto che appena boccheggiano.

**Il fermo spontaneo di ANM prima e SEPSA poi rappresenta ,probabilmente, solo l'inizio di un lungo percorso di lotta, in cui USB sarà al fianco dei lavoratori per salvaguardare livelli occupazionali e diritti, senza perdere di vista il cammino intrapreso con i movimenti sul territorio, fermamente convinti che solo la convergenza dei diversi soggetti sociali presenti possa realmente provare a risolvere i problemi.**